

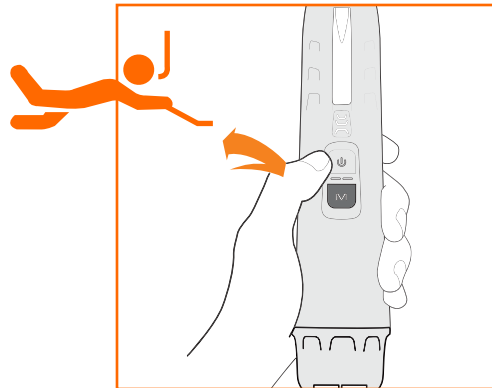
# Scuba Tector

Подводный импульсный мини-металлоискатель





- ① Поисковая катушка
- ② Рабочая область
- ③ LED-светодиод
- ④ LED-индикатор
- ⑤ Динамик
- ⑥ Кнопка включения
- ⑦ Кнопка режима
- ⑧ Колпачок (батарея)
- ⑨ Петля для шнура



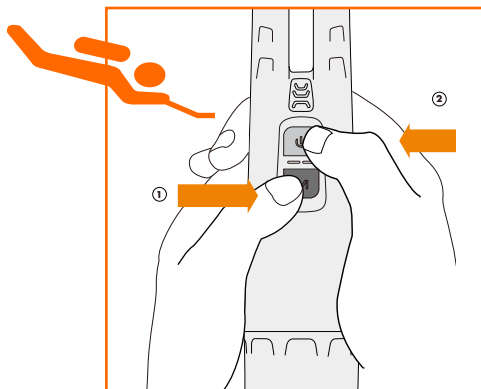
### Подводное плавание (0-10 м)

#### Вкл./выкл. (по умолчанию)

Нажмите кнопку включения, чтобы включить. Нажмите еще раз, чтобы выключить.

#### Вкл./выкл. (перенастройка)

Нажмите кнопку включения, чтобы включить. Нажимайте 1 секунду, чтобы выключить.



### Глубоководное плавание (10-60 м)

Удерживайте 2 кнопки 2 секунды чтобы перейти в этот режим. Красный светодиод мигнет 5 раз и начнется вибрация. Нажмите кнопку режима 3 раза, чтобы вернуться в пресноводный режим.

**Внимание!**  
ПОЗИТИВНАЯ ПЛАВУЧЕСТЬ.  
Всегда носите шнур-непотеряйку

## ЗАРЕГИСТРИРУЙТЕ SCUBA TECTOR ДЛЯ ПОЛУЧЕНИЯ ГАРАНТИИ

На Deteknix Scuba Tector предоставляется ограниченная гарантия первоначальному покупателю продукции, распространяется на дефекты оригинального изготовления и материалов при нормальном использовании и обслуживании в течение **ОДНОГО** года с даты покупки, за исключением:

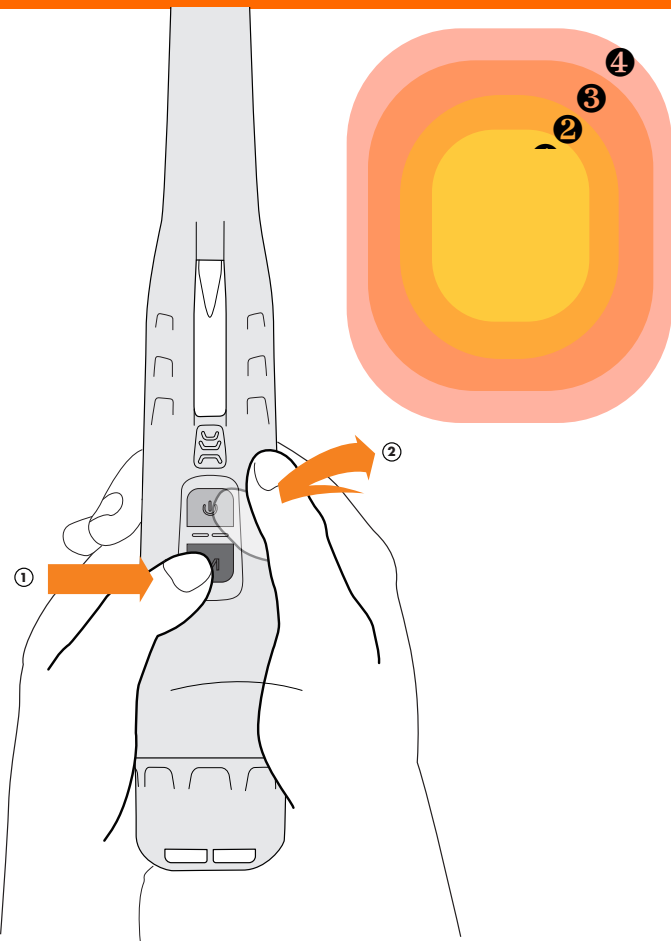
- Гарантия аннулируется, если вскрыт корпус с электроникой.
- Батарея имеет гарантию на 90 дней.
- Утеря внешнего вида, обесцвечивание поверхностей.
- Проникновение воды через неплотно завинченный колпачок батарейного отсека.

Deteknix не несет ответственности за любые дальнейшие убытки или расходы, включая случайный или косвенный ущерб, прямо или косвенно возникший в результате продажи или использования этого продукта.

#### МОЖНО И НЕЛЬЗЯ:

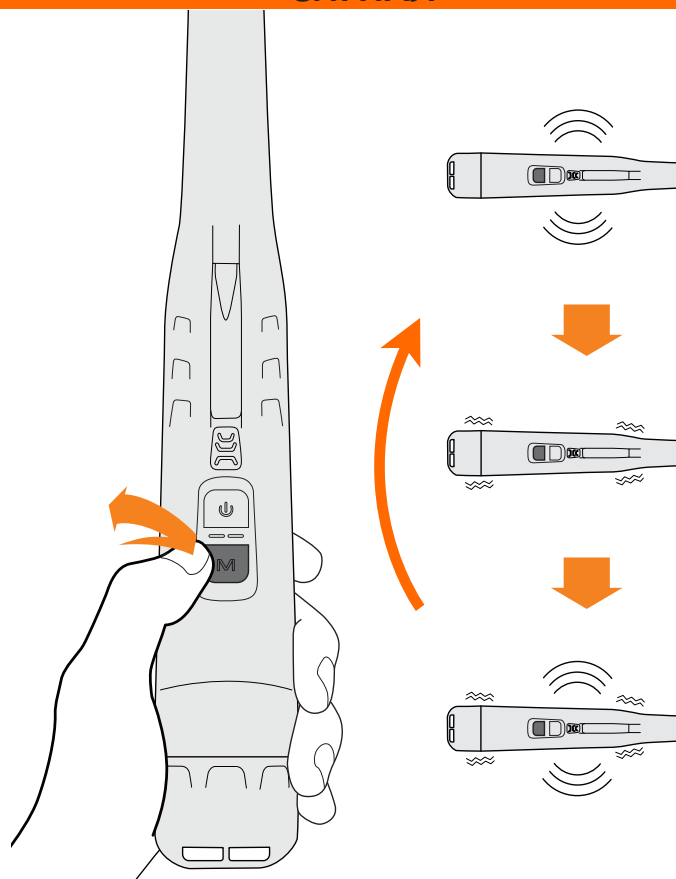
- Перед погружением убедитесь, что колпачок батарейного отсека плотно завернут. Открывайте колпачок только чистыми руками.
- Всегда храните детектор полностью заряженным.
- Всегда промывайте оборудование пресной водой после погружения в море.
- Всегда носите с собой силиконовую смазку для уплотнительного кольца.
- Открывайте батарейный отсек только чистыми руками.
- Никогда не оставляйте оборудование с другими приборами и инструментами, так оно может быть повреждено.

## ЧУВСТВИТЕЛЬНОСТЬ



Когда прибор включен, нажмите и удерживайте кнопку режима, вместе с тем быстро нажимайте кнопку включения, чтобы изменить уровень чувствительности с 1 до 4 (максимально). На каждом уровне будет звучать дополнительный звуковой сигнал, а на уровне 4 он станет длинным.

## СИГНАЛ

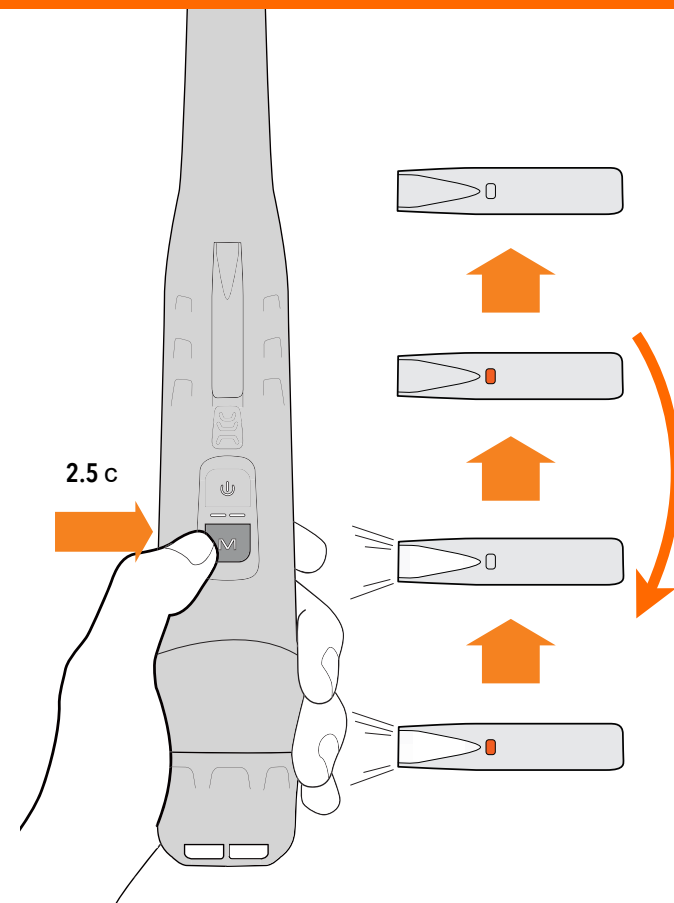


Когда прибор включен, быстро нажимайте кнопку режима, чтобы переключить три режима оповещения о цели: звук, вибрация, звук+вибрация.

**Сигнал о потере.** Прибор подает тревожный сигнал, когда не работает больше 3 минут. Найдя утерянный прибор, нужно его выключить, а затем снова включить, чтобы начать использовать.

**Экономия заряда.** Автоматически отключается через 3 минуты подачи тревожного сигнала, чтобы сэкономить заряд батареи.

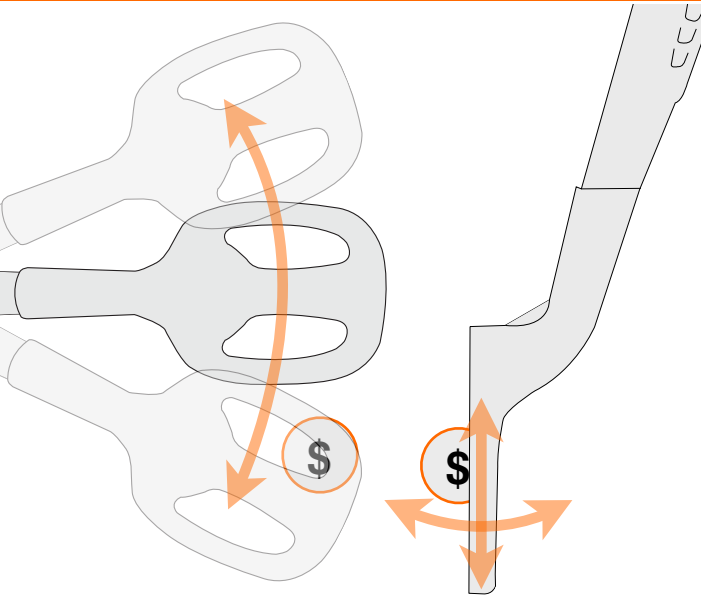
## УСТАНОВКА ПРОГРАММ



Когда прибор включен, удерживайте кнопку режима 2,5 секунды, чтобы войти в программу управления светодиодом. Когда индикатор и подсветка включатся, быстро нажмите кнопку режима, чтобы выбрать один из 4 режимов: индикатор, подсветка, все выключено, все включено.

**Включение и выключение функции настройки.** В экспертном режиме быстро нажмите кнопку питания, чтобы включить или выключить функцию перенастройки.

## ПОИСК

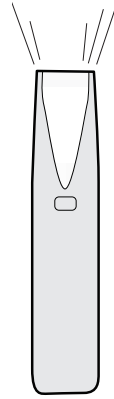


Сканирование

Пинпойнт

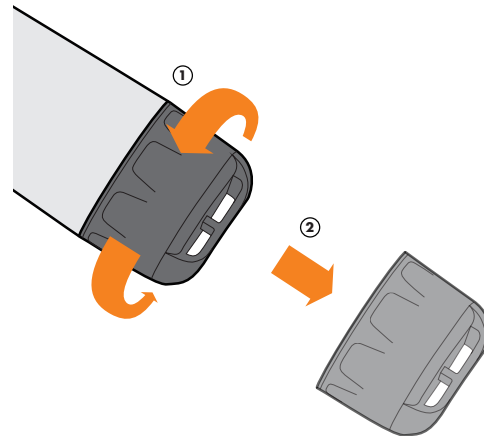
- Водите детектором, как показано.
- Используйте сторону катушки для пинпойнта.
- **Функция перенастройки.** Создана для установки баланса грунта в высокоминерализованной среде или сужения области поиска. Модель оснащена технологией импульсной индукции (PI), при которой нет ложных сигналов на соленых и черных песках. Вы можете использовать эту функцию, чтобы приблизиться к цели. Просто нажмите кнопку включения один раз, чтобы отключить звук, и двигайтесь, пока не услышите цель. Вы также можете отключить ее, чтобы сделать поиск проще.

## БАТАРЕЯ



### Низкий заряд батареи

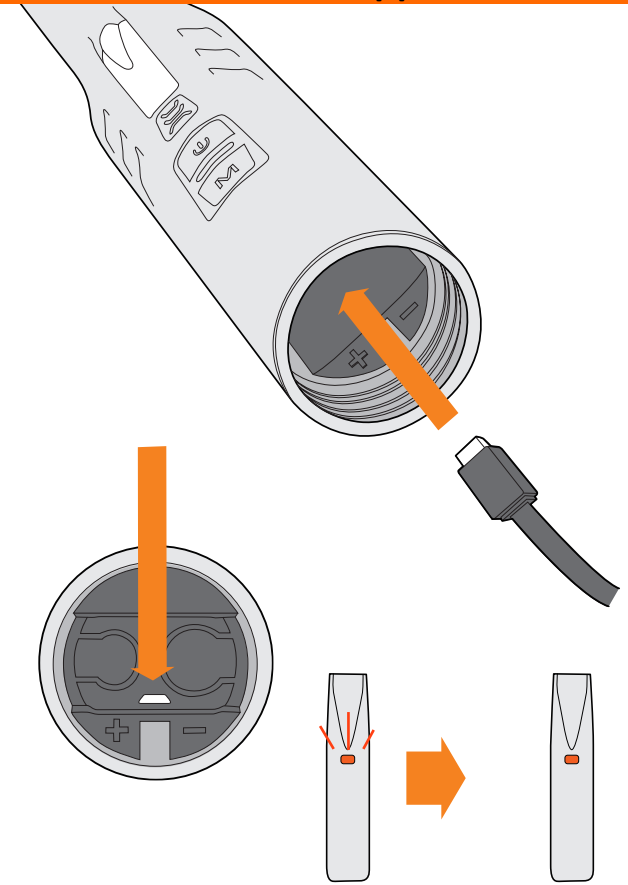
Когда светодиод начнет мигать с определенной частотой, то это значит, что он нуждается в подзарядке. Вы все еще можете использовать прибор, но его чувствительность снизится.



### Снять колпачок батарейного отсека

Нажмите и откручивайте колпачок против часовой стрелки, чтобы ослабить. Нажмите и закручивайте по часовой стрелке, чтобы затянуть. Не срывайте резьбу, поднимая колпачок сразу вверх.

## ЗАРЯДКА

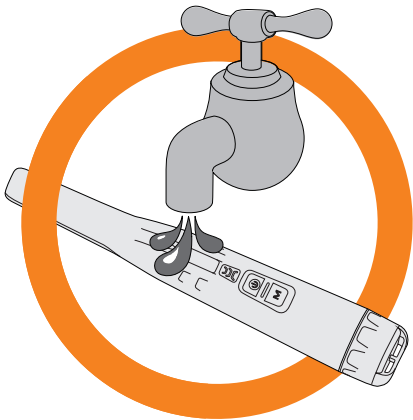


- Настоятельно рекомендуем использовать качественное зарядное устройство от розетки при повторной зарядке прибора. Полностью он зарядится за 2-3 часа.
- Зарядка от USB дает меньшую мощность, так что прибор может разрядиться раньше, чем когда заряжен от розетки.
- Светодиод перестает мигать, когда детектор полностью заряжен. После зарядки кабель можно оставить дома.

**Чистка устройства**

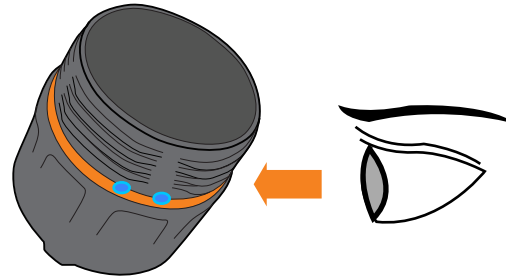
1. Используйте водопроводную воду или чистую ткань с мягким раствором моющего средства.
2. Протрите устройство влажной тканью.
3. Дайте устройству просохнуть.

**Избегайте химических чистящих средств во избежание повреждения пластиковых компонентов.**

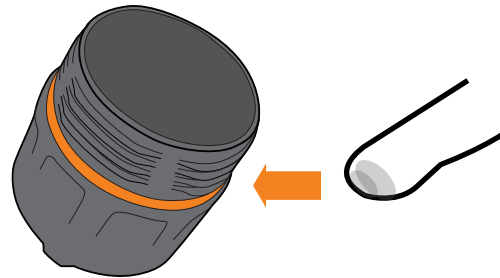


Устройство водонепроницаемо до 60 метров. Может выдерживать погружение на 60 метров в течение 30 минут. После погружения обязательно протрите и просушите перед повторным использованием или зарядкой.

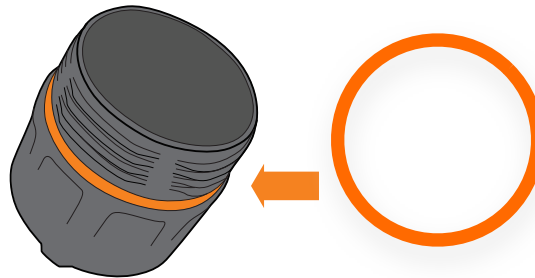
Не храните устройство там, где оно может подвергнуться воздействию экстремальных температур, так оно может быть повреждено.



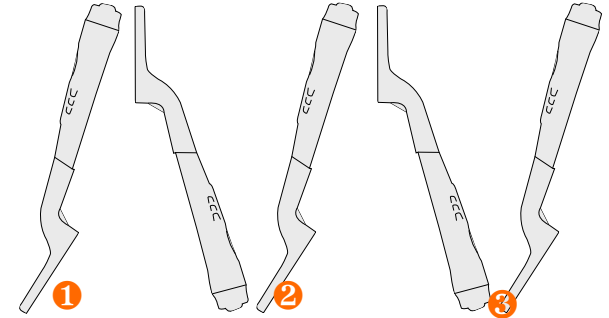
Счищайте песок и грязь, как только заметите их. Даже крошечная песчинка может вызывать попадание воды внутрь.



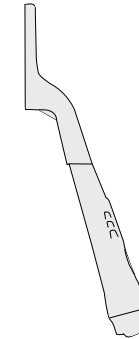
Всегда смазывайте уплотнительное кольцо силиконовой смазкой.



Смените кольцо через год использования. Выбирайте качественное и оригинальное.



Активировать сигнал: поверните прибор 3 раза вверх и вниз, чтобы активировать режим обнаружения. Детектор готов к использованию. Индикатор будет мигать красным 2 раза каждые 3 секунды. Вы готовы к поиску.

**подержать 5 секунд**

Бесшумный сигнал: держите катушку кверху 5 секунд, чтобы вернуться в режим ожидания. Он начнется с 1с сигналом, сенсор перестанет работать. Индикатор будет мигать красным 1 раз каждые 3 секунды. Устройство по-прежнему включено, до тех пор, пока не разрядится в режиме подводного плавания.

**ВНИМАНИЕ:**

- На глубине, когда нажаты 2 кнопки, детектор автоматически переключается в глубоководный режим.
- Нет тревожного сигнала о потере и сбережения заряда в глубоководном режиме.